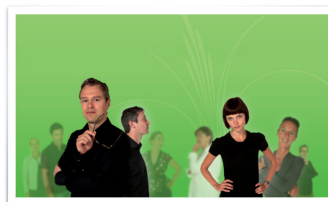


CONSULTING RH EST...

un cabinet de Conseil offrant des prestations globales en Ressources Humaines sous forme d'interventions ponctuelles ou périodiques selon la structure et les activités de l'entreprise.

Par son aptitude d'écoute, d'observation et de compréhension, Consulting RH propose des solutions en Ressources Humaines sur mesure, de manière personnalisée et adaptée à chaque entreprise.



Dans le cadre de l'orientation professionnelle ou privée, Consulting RH est spécialisé dans l'accompagnement de personnes ou de groupes dans l'atteinte de leurs objectifs.

NOS PRINCIPALES PRESTATIONS

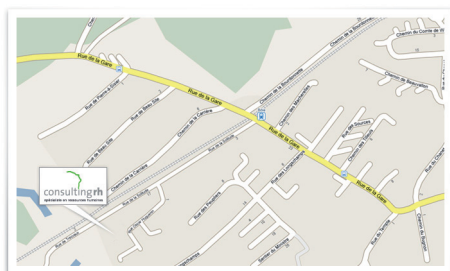
- Audit de la fonction RH
- Conseil en matière de Gestion du Personnel
- Acquisition de compétences « Head Hunting »
- Gestion et Administration du Personnel
- Outsourcing des activités RH
- Formation
- Coaching

DROIT AU BUT

Spécialisé dans le recrutement de cadres et de managers, ConsultingRH permet de rencontrer de futurs employeurs à la recherche de nouvelles compétences.

NOUS CONTACTER?

Situé à Neuchâtel, Consulting RH dispose d'un environnement de formation pouvant accueillir un groupe de 12 participants. Nos locaux sont situés dans un cadre offrant de nombreuses commodités à savoir : environnement calme et plaisant, restaurants, boulangeries, accès aisé aux places de parc et transports publics.



CONSULTINGRH

Rue de la Solitude 25
CH- 2014 Bôle

Tél. +41 (0)32 753 16 23
Fax. +41(0)32 753 16 22

info@consultingrh.ch
www.consultingrh.ch